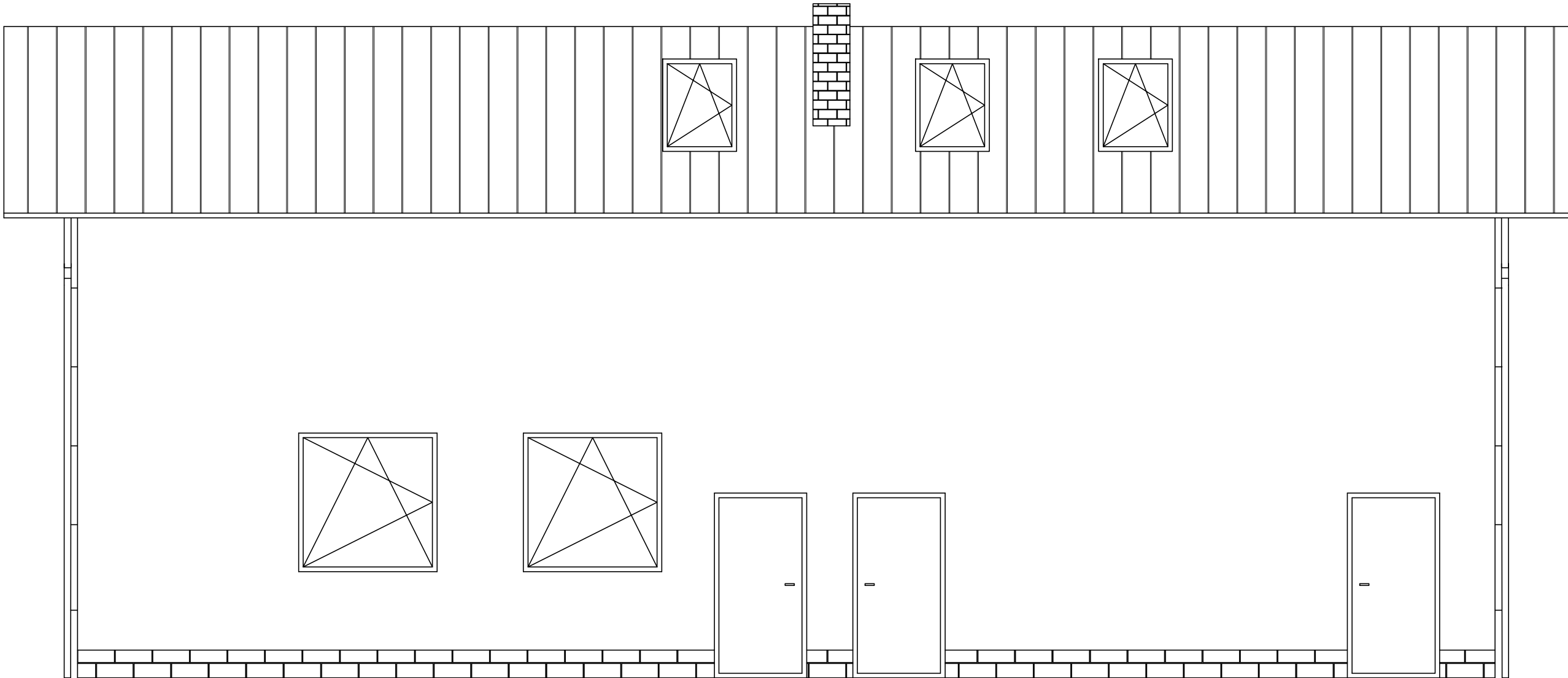


ELEWACJA POŁUDNIOWA
SKALA 1:50



<div><div><div>BOKRA-BUD</div><div>Spółka z ograniczoną odpowiedzialnością Sp. z o.o.</div><div>ul. Piłsudskiego 147</div><div>34-300 Żywiec</div><div>tel: 602 64 94 96</div><div>e-mail: bokra-bud@o2.pl</div></div><div><div></div><div>BOKRA</div></div></div>		
NAZWA OPRACOWANIA: Projekt budowlano - wykonawczy stacji uzdatniania wody w Bystrej - Gmina Radziechowy - Wieprz wraz z niezbędną infrastrukturą. Działki nr: 695/1, 733/1, 733/2, 922/1, 922/2		
INWESTOR:	GMINA RADZIECHOWY-WIEPRZ	RYS. NR
ADRES:	WIEPRZ 700, 34-381 RADZIECHOWY	A-04
BRANŻA:	BUDOWLANA	SKALA
		1:50
TEMAT:	ELEWACJA POŁUDNIOWA	DATA:
		II 2018 r.
OPRACOWAŁ:	inż. Kamil Krawczyk	NR UP.

PROJEKTOWAŁ :	Władysław Wnukowski	NR UP.
		75/G/86, 76/G/86
PROJEKTOWAŁA :	mgr inż. Dorota Gajewska Masny	NR UP.
		454/74/Kt
SPRAWDZIŁ :	mgr inż. Jerzy Kotajny	NR UP.
		11/74/Op
PROJEKTOWAŁ :	mgr inż. arch Wojciech Łoziński	NR UP.
		MPOIA/041/2007
PROJEKTOWAŁ :	mgr inż. Bogdan Krawczyk	NR UP.
		78/81/B-B